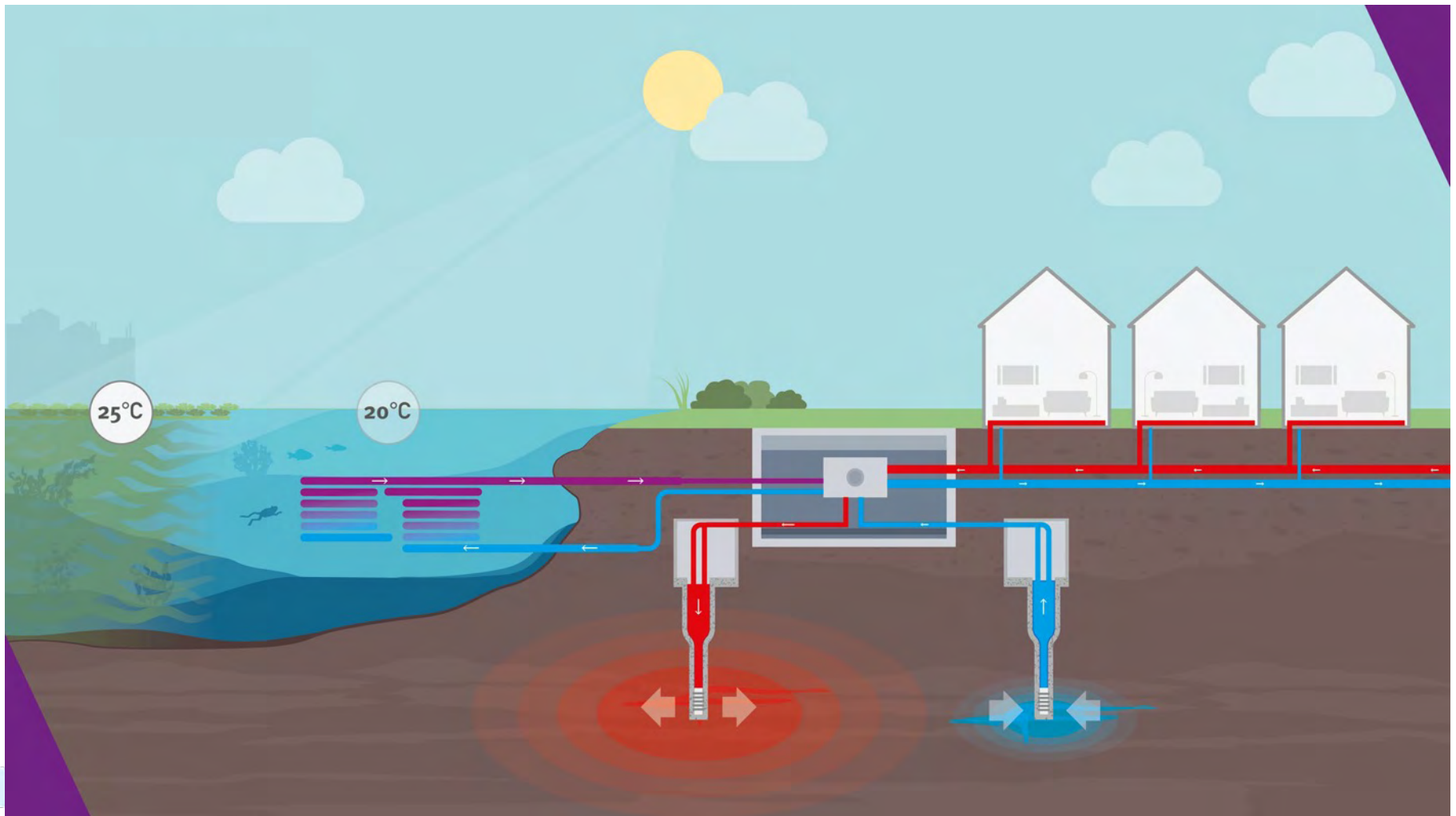


# Webinar Aquathermie

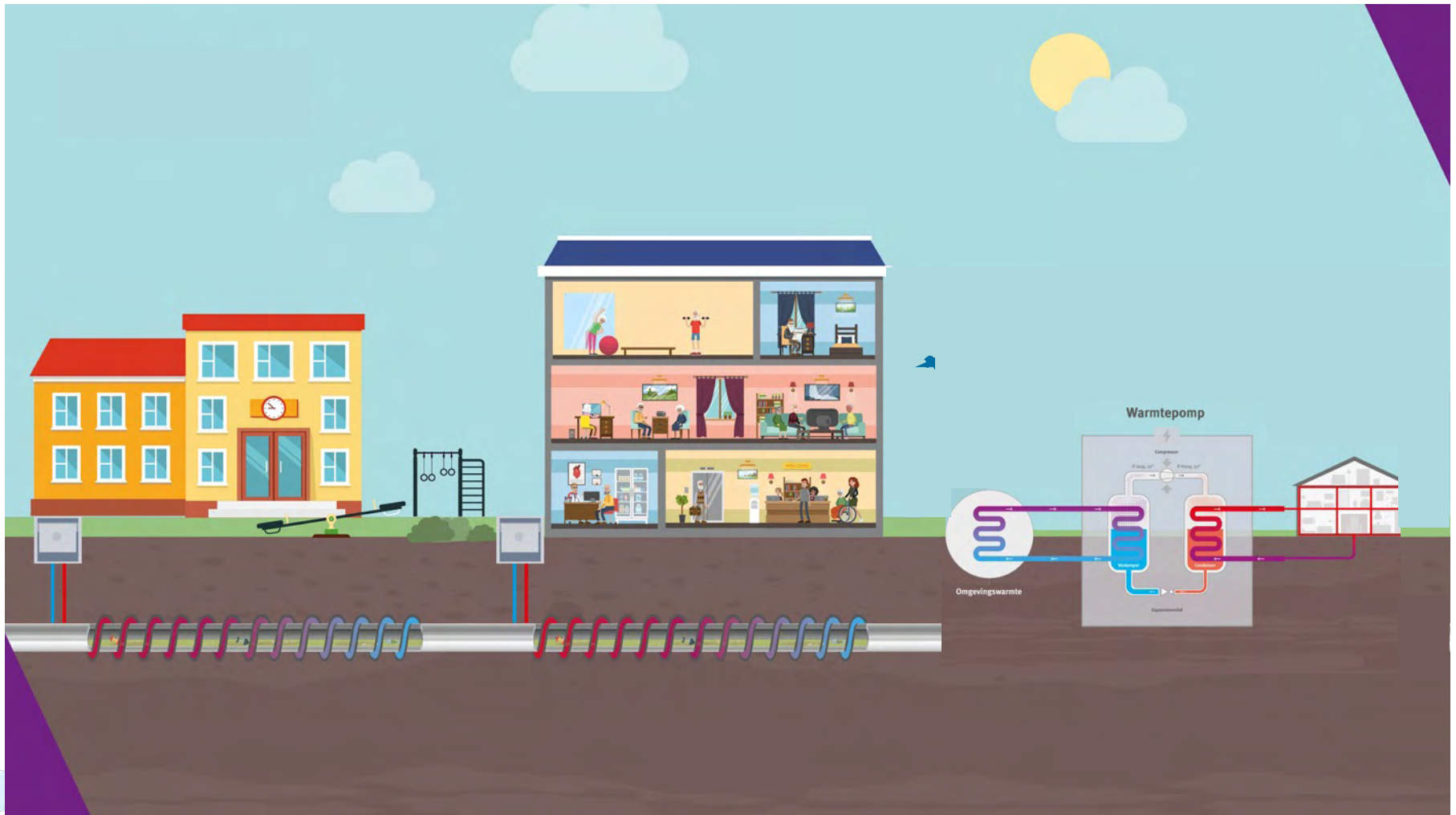
Aquathermie: Wat is dat eigenlijk?



# Hoe werkt TEO?



# Hoe werken TEA en TED?



# Voorbeelden van wisselaars



# Hoe groot is de potentie?

## TEA:

- ⇒ Assets Waterschappen 56 PJ → 15% Nederlandse warmtevraag
- ⇒ In gemeentelijke assets mogelijk vergelijkbare hoeveelheid

## TEO:

- ⇒ 150 PJ → 40% Nederlandse warmtevraag

## TED:

- ⇒ 5 PJ → 1,5% Nederlandse warmtevraag, mogelijk (veel) meer

# De aquathermieviewer

TEA en TEO:

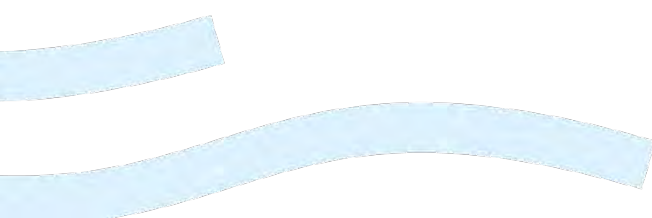
⇒ <https://stowa.omgevingswarmte.nl/overzicht>

⇒ [www.omgevingswarmte.nl/stowa](http://www.omgevingswarmte.nl/stowa)

TED:

⇒ Nog geen landelijk beeld

⇒ Wel regionaal: [www.omgevingswarmte.nl/pwn](http://www.omgevingswarmte.nl/pwn)



**LEGENDA**

- ✓ TEA (THERMISCHE ENERGIE UIT AFV...
- ✓ TECHNISCHE POTENTIE - DIRECTE LEV...
- ✓ RWZI's
  - < 100.000 GJ/jaar
  - 100.000 - 250.000 GJ/jaar
  - 250.000 - 500.000 GJ/jaar
  - 500.000 - 1.000.000 GJ/jaar
  - > 1.000.000 GJ/jaar
- ✓ Gemalen
- ✓ Effluentleidingen
- ✓ Rioolleidingen
- ✓ ECONOMISCHE POTENTIE - DIRECTE L...
- ✓ TECHNISCHE POTENTIE - MET WKO
- ✓ ECONOMISCHE POTENTIE - MET WKO
- ✓ TEO (THERMISCHE ENERGIE UIT OPP...
- ✓ Warmte uit oppervlaktewater Ne...

ANALYSES

ZOEKEN

OPTIES



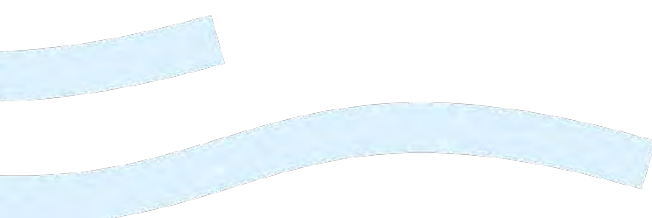
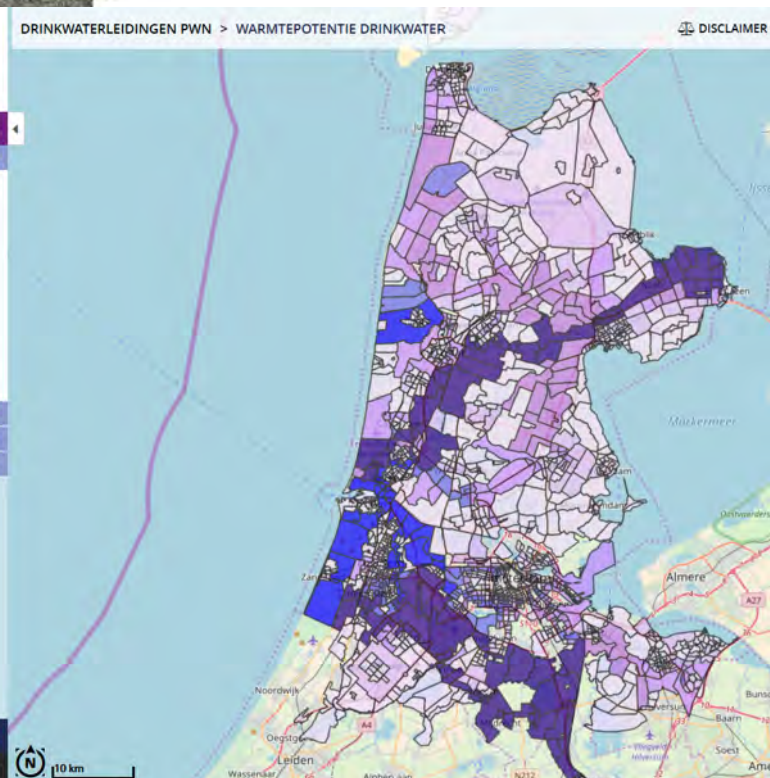
**SYNTRAL**  
Synergie & Talent centraal

**LEGENDA**

- ✓ WARMTEPOTENTIEEL DRINKWATER
  - ✓ Warmtepotentie op buurtniveau
    - <5.000 GJ/jaar (<125 hh)
    - 5.000 - 10.000 GJ/jaar (125 - 250 hh)
    - 10.000 - 20.000 GJ/jaar (250 - 500 hh)
    - 20.000 - 30.000 GJ/jaar (500 - 750 hh)
    - 30.000 - 50.000 GJ/jaar (750 - 1.250 hh)
    - 50.000 - 75.000 GJ/jaar (1.250 - 1.875 hh)
    - 75.000 - 100.000 GJ/jaar (1.875 - 2.500 hh)
    - >100.000 GJ/jaar (>2.500 hh)
  - ✓ WARMTEVRAAG
  - ✓ ALGEMEEN
  - ✓ FUNCTIES PANDEN

ZOEKEN

INSTELLINGEN



# Zie je kansen? Ik denk graag met je mee!

Simon Bos

+31 88 02 44 305

[simon.bos@syntraal.com](mailto:simon.bos@syntraal.com)

[www.syntraal.nl](http://www.syntraal.nl)